

# NEUHEITEN



# Inhaltsverzeichnis



Bereich	Bezeichnung	Serie	Seite
<b>SUBMINIATUR</b>			
Snap-in IP67	Sicherungsclip	620	6–7
NCC IP67	Kabel- und Flanschsteckverbinder	670	8–9
<b>MINIATUR</b>			
Snap-in IP67	Sicherungsclip	720	12–13
NCC IP67	Kabelsteckverbinder, umspritzt	770	14–15
M16 IP67	Kabelsteckverbinder Kurzversion, schirmbar	423	16–17
<b>AUTOMATISIERUNGSTECHNIK</b> Sensorik & Aktorik			
M8	5- und 6-polige Snap-in Kabelsteckverbinder umspritzt	718	20–21
M8	Kabelstecker umspritzt und geschirmt	718	22–23
M12-A	Schaltschrankdurchführung	713	24–25
M12-A	Vierkant-Flanschstecker 20 und 26 mm	713 · 763	26–27
<b>AUTOMATISIERUNGSTECHNIK</b> Datenübertragung			
M8-D	Kabelsteckverbinder konfektionierbar, umspritzt und Flanschsteckverbinder	818	30–33
<b>AUTOMATISIERUNGSTECHNIK</b> Spannungs- & Leistungsversorgung			
M12-S/-K/-T/-L	Schaltschrankdurchführungen	814 · 824 · 813 · 823	36–37
M12-K/-L	Kabelsteckverbinder nach UL 2237	824 · 823	38–41
M12-L	Zweiteilige Flanschsteckverbinder	823	42–43

**SUB  
MINI  
ATUR**

# Snap-in

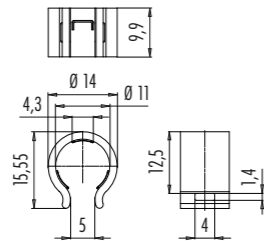
Serie	620
Anzahl Rastnasen	3
Material	PA
Anschluss	Snap



## Serie 620 · Snap-in Sicherungsclip

- Zubehör Serie 620 Snap
- Drei Rastnasen
- Hohe Haltekraft
- Farbe schwarz. Weiß auf Anfrage
- Markierung für einfache Montage
- Mit Kabelbinder abschließbar
- Wiederverwendbar
- Verpackungseinheit 10 Stk.
- Lieferbar

Bezeichnung	Maßzeichnung	Bestell-Nr.
Sicherungsclip		08 0219 000 000



# Bajonett NCC

Serie	670
Polzahl	5
Bemessungsstrom	2 A
Bemessungsspannung	50 V
Schutzart	IP54 Flanschdose ungesteckt, IP67 in gestecktem Zustand
Kontaktfläche	Au (Gold)
Anschluss	löten, tauchlöten

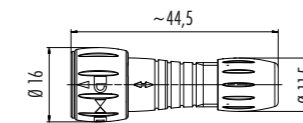


## Serie 670 NCC · Kabel- und Flanschsteckverbinder

- Kabelabgang Kabelstecker 3 – 5 mm
- Flanschsteckverbinder mit Löt- und Tauchlötkontakten
- Flanschteile ungesteckt IP54
- IP67 in gestecktem Zustand
- Von vorn und hinten verschraubbar
- > 1000 Steckzyklen
- Bajonettverschluss
- Lieferbar



Bezeichnung	Maßzeichnung	Polzahl	Bestell-Nr.
Kabelstecker		5	99 0759 010 05



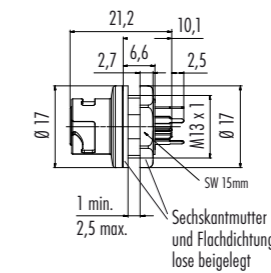
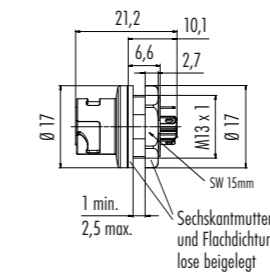
Flanschdose, löten/tauchlöten

**löten**

**tauchlöten**

5

09 0762 000 05 löten  
09 0762 090 05 tauchlöten



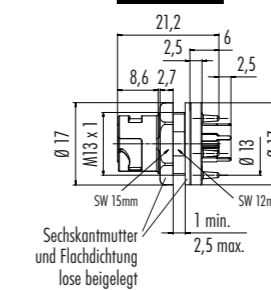
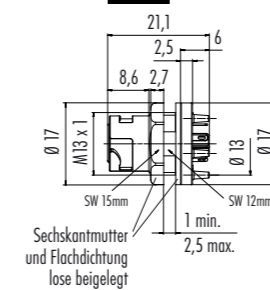
Flanschdose, von vorne verschraubbar, löten/tauchlöten

**löten**

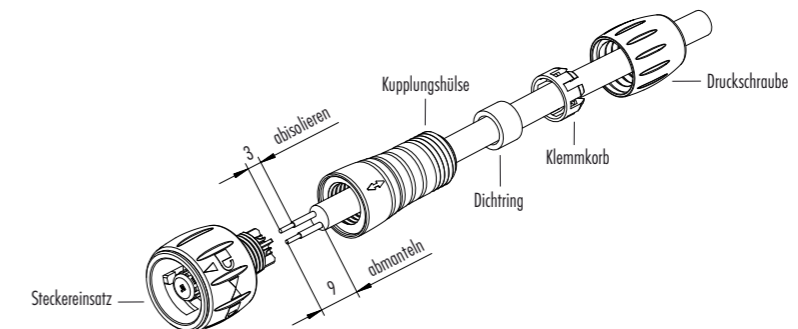
**tauchlöten**

5

09 0762 180 05 löten  
09 0762 190 05 tauchlöten



### Montageanleitung



Polbilder	Stifteinsatz (Anschlussseite)	Buchseinsatz (Anschlussseite)	Montageausschnitt	Leiterplattenlayout

**MINI  
ATUR**

# Snap-in

Serie	720
Anzahl Rastnasen	3
Material	PA
Anschluss	Snap



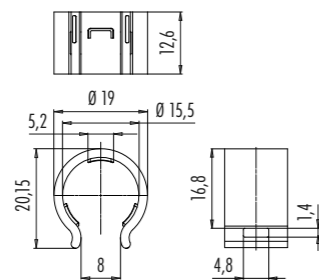
## Serie 720 · Snap-in Sicherungsclip

- Zubehör Serie 720 Snap
- Drei Rastnasen
- Hohe Haltekraft
- Farbe schwarz. Weiß auf Anfrage
- Markierung für einfache Montage
- Mit Kabelbinder abschließbar
- Wiederverwendbar
- Verpackungseinheit 10 Stk.
- Lieferbar

### Bezeichnung

Sicherungsclip

### Maßzeichnung



### Bestell-Nr.

08 0216 000 000



# Bajonett NCC

Serie	770
Polzahl	8
Bemessungsstrom	2 A
Bemessungsspannung	175 V
Ausführung	Mit Bajonetttring in schwarz Farbe auf Anfrage
Schutzart	IP67 in gestecktem Zustand
Kontaktoberfläche	Au (Gold)
Anschluss	PVC-/PUR-Kabel



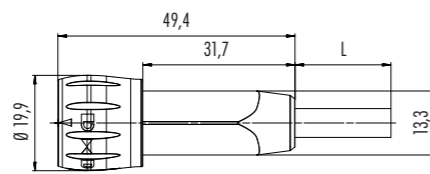
## Serie 770 NCC · Kabelstecker umspritzt

- Stecker am Kabel angespritzt
- Gerade Ausführung
- PVC- und PUR-Kabel
- Schwarz, Farbe auf Anfrage
- IP67 in gestecktem Zustand
- > 5000 Steckzyklen
- Bajonettverschluss
- Standard-Kabellänge 2 m und 5 m
- Andere Längen auf Anfrage
- Lieferbar

### Bezeichnung

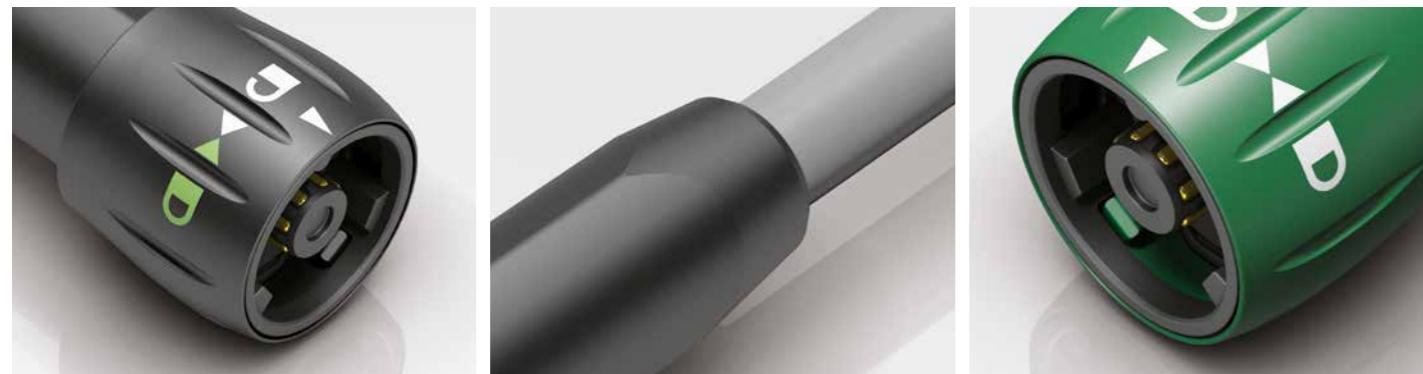
Kabelstecker umspritzt, schwarz

### Maßzeichnung



### Polzahl Kabel Kabellänge Bestell-Nr.

Polzahl	Kabel	Kabellänge	Bestell-Nr.
8	PVC	2 m	77 6005 0000 20008-0200
		5 m	77 6005 0000 20008-0500
	PUR	2 m	77 6005 0000 50008-0200
		5 m	77 6005 0000 50008-0500





# M16 IP67

Serie	423
Polzahl	2-19
Bemessungsstrom	3-7 A
Bemessungsspannung	32 V / 150 V
Kabeldurchlass	4,1-7,8 mm
Schutzart	IP67 in gestecktem Zustand
Kontaktoberfläche	AG (Silber), Au (Gold)
Anschluss	löten, crimpen



## Serie 423 · M16 Kabelsteckverbinder Kurzversion, schirmbar

- Produkteinführung Serie 423
- Schirmbar mit Kabelklemme
- Kabelabgang 4,1 – 7,8 mm
- Länge ca. 47 mm
- > 500 Steckzyklen
- IP67 in gestecktem Zustand
- Löt- und Crimpanschluss
- Crimpkontakte müssen separat bestellt werden
- Weitere Polzahlen auf Anfrage
- Lieferbar



Bezeichnung	Maßzeichnung	Polzahl	Bestell-Nr.
Kabelstecker mit Kabelklemme, Lötanschluss, schirmbar		2 3 DIN 4 5 6 DIN 7 8 DIN 12 19	99 5101 60 02 99 5105 60 03 99 5109 60 04 99 5113 60 05 99 5121 60 06 99 5125 60 07 99 5171 60 08 99 5129 60 12 99 5461 60 19
Kabelstecker mit Kabelklemme, Crimpanschluss, schirmbar		4 5 6 DIN 7 8 DIN	99 5109 760 04 99 5113 760 05 99 5121 760 06 99 5125 760 07 99 5171 760 08
Kabeldose mit Kabelklemme, Lötanschluss, schirmbar		2 3 DIN 4 5 6 DIN 7 8 DIN 12 14 19	99 5102 60 02 99 5106 60 03 99 5110 60 04 99 5114 60 05 99 5122 60 06 99 5126 60 07 99 5172 60 08 99 5130 60 12 99 5152 60 14 99 5462 60 19
Kabeldose mit Kabelklemme, Crimpanschluss, schirmbar		4 5 6 DIN 7 8 DIN	99 5110 760 04 99 5114 760 05 99 5122 760 06 99 5126 760 07 99 5172 760 08



**SEN  
SORIK  
UND AKTO  
RIK**

# M8

Serie	718
Polzahl	5- und 6-polig
Bemessungsstrom	3 A, 1,5 A
Bemessungsspannung	30 V
Schutzart	IP65
Kontaktfläche	Au (Gold)
Anschluss	PUR-Kabel



## Serie 718 · 5- und 6-polige Snap-in Kabelsteckverbinder umspritzt

- Erweiterung des M8-Snap-in-Steckverbinderprogramms
- Stecker am Kabel angespritzt
- Gerade Ausführung
- Pur-Kabel, PVC-Kabel in Vorbereitung
- Standard-Kabellänge 2 m und 5 m
- Nach Kundenwunsch konfigurierbar
- Lieferbar

Bezeichnung	Maßzeichnung	Polzahl	Kabellänge	Bestell-Nr.
Kabelstecker, umspritzt, Schnappversion, 8 mm		5	2 m	79 3413 52 05
			5 m	79 3413 55 05
		6	2 m	79 3415 52 06
			5 m	79 3415 55 06



Kabeldose, umspritzt, Schnappversion, 8 mm		5	2 m	79 3418 52 05
			5 m	79 3418 55 05
		6	2 m	79 3420 52 06
			5 m	79 3420 55 06



# M8

Serie	718
Polzahl	3, 4, 6, 8
Bemessungsstrom	4 A (3-, 4-polig) 1,5 A (6-, 8-polig)
Bemessungsspannung	60 V (3-, 4-polig) 30 V (6-, 8-polig)
Schirm	360° Schirmung
Schutzart	IP67 in gestecktem Zustand
Kontaktfläche	Au (Gold)
Anschluss	PUR-/PVC-Kabel



## Serie 718 · Kabelstecker umspritzt und geschirmt

- Stecker am Kabel angespritzt
- Gerade Ausführung
- PVC- und PUR-Kabel
- Standard-Kabellänge 2 m und 5 m
- Nach Kundenwunsch konfigurierbar
- Lieferbar



Bezeichnung	Maßzeichnung	Polzahl	Kabellänge	Bestell-Nr.
Kabelstecker, umspritzt, geschirmt, PVC		3	2 m	77 3505 0000 20703-0200
			5 m	77 3505 0000 20703-0500
		4	2 m	77 3505 0000 20704-0200
			5 m	77 3505 0000 20704-0500
		6	2 m	77 3505 0000 20706-0200
			5 m	77 3505 0000 20706-0500
Kabelstecker, umspritzt, geschirmt, PUR		3	2 m	77 3505 0000 50703-0200
			5 m	77 3505 0000 50703-0500
		4	2 m	77 3505 0000 50704-0200
			5 m	77 3505 0000 50704-0500
		6	2 m	77 3505 0000 50706-0200
			5 m	77 3505 0000 50706-0500
8	2 m	77 3505 0000 50708-0200		
	5 m	77 3505 0000 50708-0500		

# M12-A

Serie	713
Polzahl	4, 5, 8
Bemessungsstrom	4 A
Bemessungsspannung	250 V (4-polig) 60 V (5-polig) 30 V (8-polig)
Schirm	360° Schirmung
Schutzart	IP67 in gestecktem Zustand
Kontaktoberfläche	Au (Gold)



## Serie 713 · Schaltschrankdurchführung

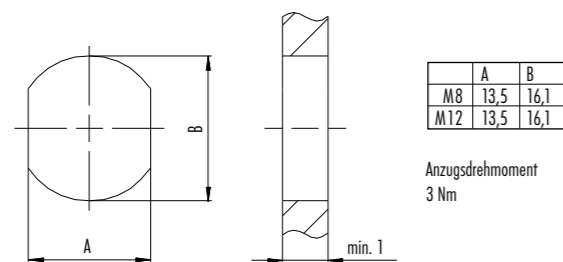
- Schaltschrankdurchführung mit optimiertem und kompaktem Design
- Ermöglicht den Anschluss von Signal-, Daten- und Versorgungskabeln
- M12 Schraub- sowie M16 Befestigungsgewinde
- Einfache und flexible Installation
- Durchgängige Kontakte für eine robuste und sichere Signalübertragung
- Für Betriebstemperaturen von – 40 °C bis + 85 °C ausgelegt
- Lieferbar



Bezeichnung	Maßzeichnung	Polzahl	Bef.gewinde	Bestell-Nr.
Adapter Schaltschrankdurchführung, Dose M12 x 1 – Stecker M12 x 1, geschirmt		4		09 5240 10 04
		5	M16 x 1,5	09 5241 10 05
		8		09 5244 10 08



### Montageausschnitt



# M12-A

Serie	763
Polzahl	4, 5, 8
Kodierung	A
Gewinde	M12
Bemessungsstrom	4 A (4-, 5-polig) 2 A (8-polig)
Bemessungsspannung	250 V (4-polig) 60 V (5-polig) 30 V (8-polig)
Schutzart	IP69 in gestecktem Zustand
Kontaktfläche	Au (Gold)
Anschluss	Lötkontakte, Litzen AWG24



## Serie 763 · M12 Vierkant-Flanschstecker 20 und 26 mm

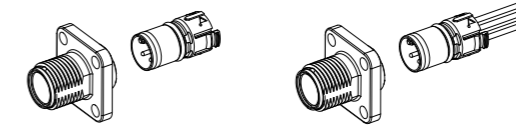
- Portfolioerweiterung der M12 Vierkant-Flanschstecker mit positionierbarer und einrastbarer A-Kodierung
- Zweiteiliger Vierkant-Flanschstecker aus Gehäuse und Kontaktträger ermöglicht eine einfache Montage
- Die Kodiernase lässt sich in 45°-Schritten positionieren
- In 4-, 5- und 8-poliger Ausführung
- Lieferbar



Bezeichnung	Maßzeichnung	Polzahl	Kodierung	Bestell-Nr.
Flanschstecker, Vierkantflansch, löten, positionierbar, einrastbar, Gehäuse 20 mm		4		99 3433 200 04
		5	A	99 3443 200 05
		8		99 3483 200 08

Flanschstecker, Vierkantflansch, mit Litzen, positionierbar, einrastbar, Gehäuse 26 mm		4		99 3433 116 04
		5	A	99 3443 116 05
		8		99 3483 116 08

### Montageanleitung



#### Montage:

1. Kontakteinsatz in gewünschter Einbaulage in das Gehäuse einführen, bis er sicher einrastet.

#### Demontage:

1. Rasthebel drücken.
2. Gleichzeitig mit einem geeigneten Gegenstand, von der Steckseite aus, den Kontaktkörper herausdrücken, ohne die Kontakte zu beschädigen.

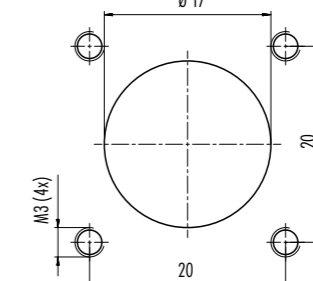
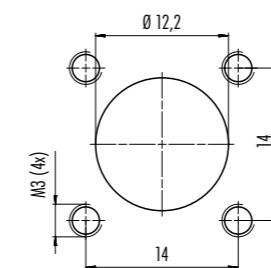
**Hinweis für Kontakteinsatz mit Litzen:**  
Bei der Demontage bitte nicht an den Adern ziehen!

### Montageausschnitt

Flanschsteckverbinder Vierkantflansch

Gehäuse 20 mm

Gehäuse 26 mm



**Für Schutzart IP67 / IP68 / IP69:**  
Die Schutzart-Angabe gilt unter der Voraussetzung, dass die vier Montagebohrungen als Sacklöcher ausgeführt sind / Schrauben im M3 Durchgangsgewinde abdichten.



**DATEN  
ÜBER  
TRAG  
GUNG**

# M8-D

Serie	818
Polzahl	4
Bemessungsstrom	4 A
Bemessungsspannung	63 V DC
Schutzart	IP67 in gestecktem Zustand
Kontaktfläche	Au (Gold)



## Serie 818 · Konfektionierbar, umspritzt und Flanschteile

- M8-D nach IEC 61076-2-114
- Kategorie CAT 5e
- Geeignet für PoE+
- Übertragung 100 Mbit/s Ethernet
- Temperaturbereich -25°C/+85°C (ruhend)
- IP67 in gestecktem Zustand
- Lieferbar

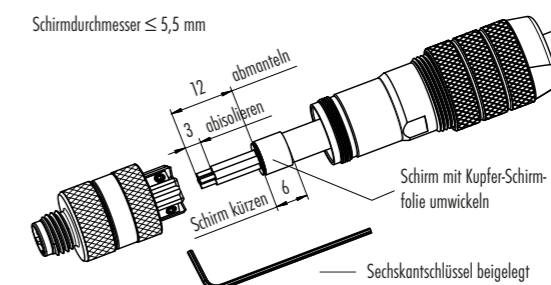
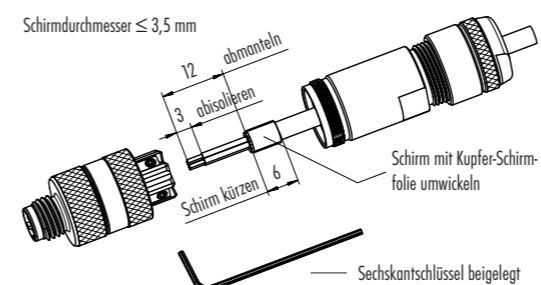
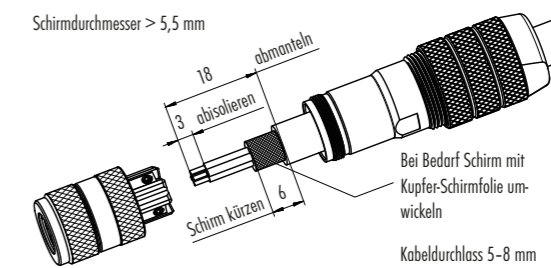
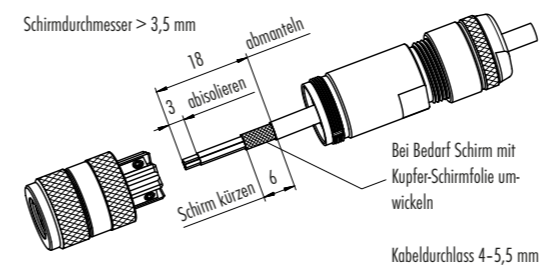


Bezeichnung	Maßzeichnung	Polzahl	Kabeldurchlass	Bestell-Nr.
Kabelstecker, Schraubklemmanschluss, Irisfeder, schirmbar, D-Kodierung		4	4-5,5 mm	99 3369 100 04
Kabelstecker, Schraubklemmanschluss, Irisfeder, schirmbar, D-Kodierung		4	5-8 mm	99 3369 600 04
Kabeldose, Schraubklemmanschluss, Irisfeder, schirmbar, D-Kodierung		4	4-5,5 mm	99 3368 100 04
Kabeldose, Schraubklemmanschluss, Irisfeder, schirmbar, D-Kodierung		4	5-8 mm	99 3368 600 04

### Montageanleitung

#### Kabeldurchlass 4-5,5 mm

#### Kabeldurchlass 5-8 mm



1. Gehäuse auf Kabel auffädeln.
2. Abisolieren, Schirm kürzen.
3. Litzen anschließen.
4. Gehäuse mit Stecker- bzw. Buchsen-einsatz verschrauben und Druckschraube festdrehen.



Bezeichnung	Maßzeichnung	Polzahl	Kabellänge	Bestell-Nr.
Kabelstecker, umspritzt, mit Ethernetkabel, D-Kodierung		4	2 m	77 5429 0000 50704-0200
			5 m	77 5429 0000 50704-0500



Kabeldose, umspritzt, mit Ethernetkabel, D-Kodierung		4	2 m	77 5430 0000 50704-0200
			5 m	77 5430 0000 50704-0500



Kabelstecker M8 x 1 – Kabelstecker M8 x 1, D-Kodierung		4	1 m	77 5429 5429 50704-0100
			2 m	77 5429 5429 50704-0200



Kabelstecker M8 x 1 – Kabeldose M8 x 1, D-Kodierung		4	1 m	77 5430 5429 50704-0100
			2 m	77 5430 5429 50704-0200



Polbilder	Stifteinsatz (Steckseite)	Buchseinsatz (Steckseite)

Technische Daten		Ethernet Kabel
<b>Polzahl</b>		<b>4</b>
Querschnitt mm <sup>2</sup>		4 x AWG 22
Material Mantel		PUR
Isolation Litze		Polyolefin
Litzenaufbau (mm)		7 x AWG 22
Kabelmantel Ø (mm)		6,7
Leiterwiderstand		55 Ω/Km (20 °C)
Temperaturbereich (Kabel bewegt)		-20 °C / +60 °C
Temperaturbereich (Kabel fest)		-40 °C / +80 °C
Biegeradius (Kabel bewegt)		min. 15 x d
Biegeradius (Kabel fest)		min. 5 x d
Biegezyklen (bei 10 x D)		2 Mio.
Zulässige Beschleunigung		2 m/s <sup>2</sup>
Verfahrweg horizontal 5 m/s <sup>2</sup>		5 m
Verfahrweg vertikal 5 m/s <sup>2</sup>		5 m
Verfahrgeschwindigkeit		Bei 5 m horizontalem Weg bis 200 m/min.
Zulassung		PROFINET, UL/CSA

Bezeichnung	Maßzeichnung	Polzahl	Bestell-Nr.
Flanschstecker, von vorn verschraubbar, tauchlöten, mit Schirmblech, D-Kodierung		4	86 6321 1120 00404



Flanschstecker gewinkelt, von vorn verschraubbar, tauchlöten, mit Schirmblech, D-Kodierung		4	86 6321 1121 00404
--	--	---	--------------------



Flanschdose, von vorn verschraubbar, tauchlöten, mit Schirmblech, D-Kodierung		4	86 6620 1120 00404
---	--	---	--------------------



Flanschdose gewinkelt, von vorn verschraubbar, tauchlöten, mit Schirmblech, D-Kodierung		4	86 6620 1121 00404
---	--	---	--------------------



Bohrbilder	Stifteinsatz (Leiterplatte), Schirmblechvariante	Buchseinsatz (Leiterplatte), Schirmblechvariante
4 pol		

Montageausschnitt		Anzugsdrehmoment	
Mit Fläche als Verdrehschutz	Mit Durchgangsbohrung	Mit Gewinde, einschraubbar	
			Metalgehäuse 1 Nm Kunststoffgehäuse 1 Nm

SPANN  
UNGS  
UND  
GLEICH  
TUNGS  
VERSOR  
GUNG

# M12-S, -K, -T, -L

Serie	814, 824, 813, 823
Polzahl	2+PE, 3+PE, 4+PE, 4, 4+FE
Bemessungsstrom	12 A, 16 A
Bemessungsspannung	630 V (S-/K-Kodierung) 63 V (T-/L-Kodierung)
Schirm	360° Schirmung
Schutzart	IP67 in gestecktem Zustand
Kontaktoberfläche	Au (Gold)



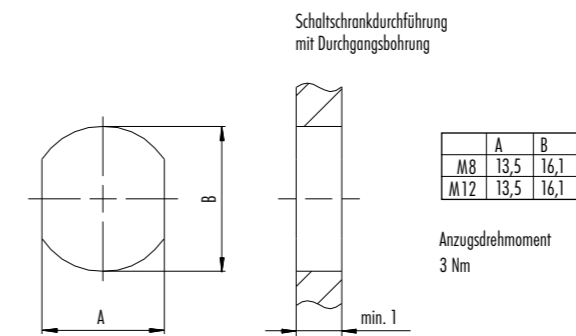
## Serien 814, 824, 813, 823 · Schaltschrankdurchführungen

- Einführung der Schaltschrankdurchführungen mit optimiertem und kompaktem Design
- Ermöglicht den Anschluss von Signal-, Daten- und Versorgungskabeln
- M12 Schraub- sowie M16 Befestigungsgewinde
- Einfache und flexible Installation
- Durchgängige Kontakte für eine robuste und sichere Signalübertragung
- Für Betriebstemperaturen von – 40 °C bis + 85 °C ausgelegt
- Lieferbar



Bezeichnung	Maßzeichnung	Polzahl	Bef.gewinde	Bestell-Nr.
<b>M12-S</b> Adapter Schaltschrankdurchführung, Dose M12 x 1 – Stecker M12 x 1, geschirmt		2+PE	M16 x 1,5	09 5270 10 03
		3+PE		09 5271 10 04
<b>M12-K</b> Adapter Schaltschrankdurchführung, Dose M12 x 1 – Stecker M12 x 1, geschirmt		4+PE	M16 x 1,5	09 5290 10 05
<b>M12-T</b> Adapter Schaltschrankdurchführung, Dose M12 x 1 – Stecker M12 x 1, geschirmt		4	M16 x 1,5	09 5260 10 04
<b>M12-L</b> Adapter Schaltschrankdurchführung, Dose M12 x 1 – Stecker M12 x 1, geschirmt		4+FE	M16 x 1,5	09 5291 10 05

### Montageausschnitt



# M12-K/-L

Serie	824, 823
Polzahl	4+PE, 4+FE
Kodierung	K, L
Gewinde	M12 x 1
Bemessungsstrom	12 A, 16 A
Bemessungsspannung	630 V AC, 63 V DC
Schutzart	IP67
Kontaktfläche	Au (Gold)



## Serie 824/823 · M12 K- & L-kodierte Kabelsteckverbinder nach UL 2237

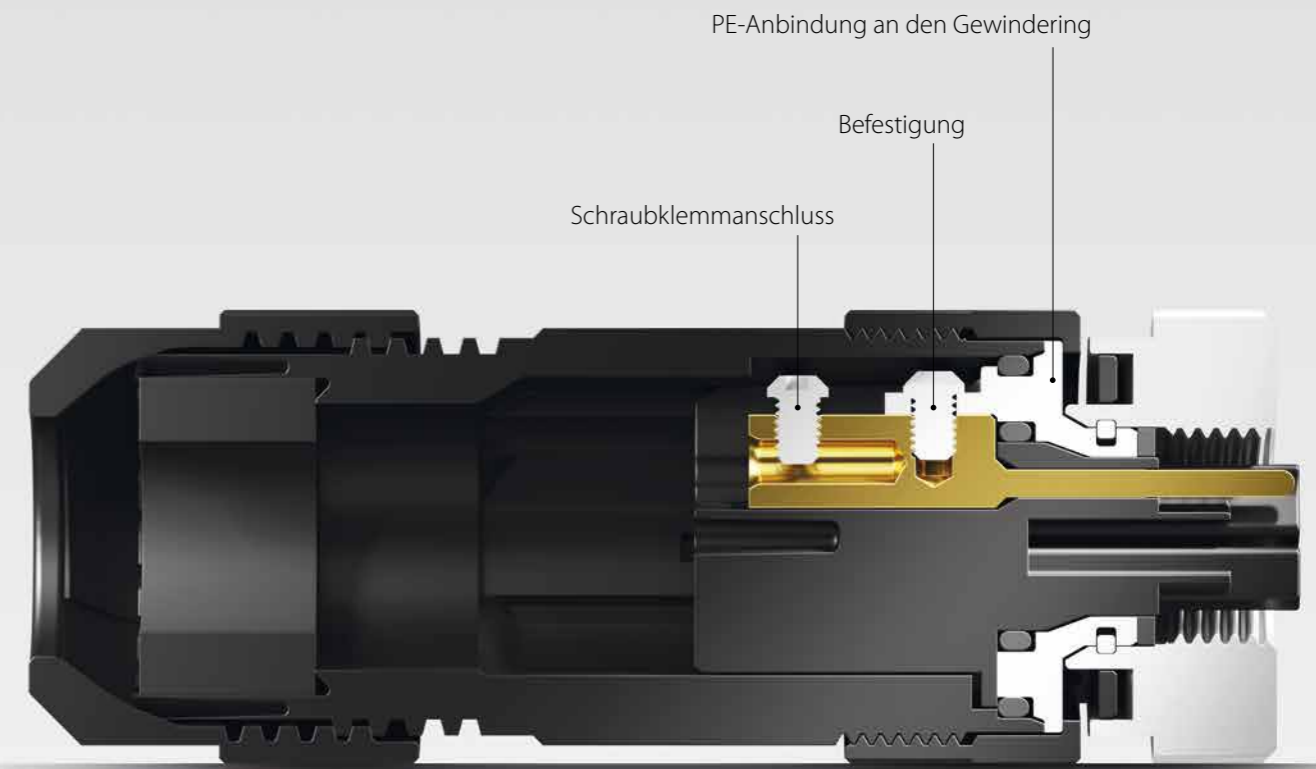
- Schraubklemmanschluss
- Kabeldurchlass bis 13 mm
- PE-Anbindung an den Gewinding
- UL 2237 erreichbar
- K-kodiert: 4+PE, Strom 12 A, Spannung 630 V AC
- L-kodiert: 4+FE, Strom 16 A, Spannung 63 V DC
- Lieferbar



Bezeichnung	Maßzeichnung	Polzahl	Kodierung	Kabeldurchlass	Bestell-Nr.
Kabelstecker mit <b>K-Kodierung</b> , Schraubklemmanschluss, Power		4+PE	K	8–13 mm	99 0699 37 05
Winkelstecker mit <b>K-Kodierung</b> , Schraubklemmanschluss, Power		4+PE	K	8–13 mm	99 0699 37 05
Kabeldose mit <b>K-Kodierung</b> , Schraubklemmanschluss, Power		4+PE	K	8–13 mm	99 0700 37 05
Winkeldose mit <b>K-Kodierung</b> , Schraubklemmanschluss, Power		4+PE	K	8–13 mm	99 0700 37 05

## M12-L

Bezeichnung	Maßzeichnung	Polzahl	Kodierung	Kabeldurchlass	Bestell-Nr.
Kabelstecker mit <b>L-Kodierung</b> , Schraubklemmanschluss, Power		4+FE	L	8-13 mm	99 0639 37 05
Winkelstecker mit <b>L-Kodierung</b> , Schraubklemmanschluss, Power		4+FE	L	8-13 mm	99 0639 37 05
Kabeldose mit <b>L-Kodierung</b> , Schraubklemmanschluss, Power		4+FE	L	8-13 mm	99 0640 37 05
Winkeldose mit <b>L-Kodierung</b> , Schraubklemmanschluss, Power		4+FE	L	8-13 mm	99 0640 37 05



# M12-L

Serie	823
Polzahl	4+FE
Kodierung	L
Gewinde	M12 x 1
Bemessungsstrom	16 A
Bemessungsspannung	63 V DC
Schutzart	IP68 in gestecktem Zustand
Kontaktoberfläche	Au (Gold)



## Serie 823 · M12 L-kodierte, zweiteilige Flanschsteckverbinder

- Tauchlötkontakte
- 16 A, 63 V
- Front- und Rückwandmontage
- Einbaukörper und Flanschgehäuse haben keine feste Verbindung
- Grauer Kontaktkörper
- Kontakte mit Goldoberfläche
- Geeignet für das Reflow-Löten
- Lieferbar



Bezeichnung	Maßzeichnung	Polzahl	Befestigungsgewinde	Bestell-Nr.																																																				
Flanschstecker, zweiteilig, Power, L-Kodierung		4+FE	M16 x 1,5	99 0641 20 05																																																				
Flanschstecker, von vorn verschraubbar, zweiteilig, Power, L-Kodierung		4+FE	M16 x 1,5	99 0641 10 05																																																				
Flanschdose, zweiteilig, Power, L-Kodierung		4+FE	M16 x 1,5	99 0642 20 05																																																				
Flanschdose, von vorn verschraubbar, zweiteilig, Power, L-Kodierung		4+FE	M16 x 1,5	99 0642 10 05																																																				
<b>Bohrbilder</b>	<p>Stifteinsatz (Leiterplatte), Schirmblechvariante</p> <table border="1"> <thead> <tr> <th></th> <th>X</th> <th>Y</th> </tr> </thead> <tbody> <tr> <td>FE</td> <td>0,00</td> <td>2,94</td> </tr> <tr> <td>1</td> <td>2,80</td> <td>0,91</td> </tr> <tr> <td>2</td> <td>1,73</td> <td>-2,38</td> </tr> <tr> <td>3</td> <td>-1,73</td> <td>-2,38</td> </tr> <tr> <td>4</td> <td>-2,80</td> <td>0,91</td> </tr> <tr> <td>Pos.</td> <td>0,00</td> <td>0,00</td> </tr> <tr> <td>Pos.</td> <td>0,00</td> <td>-5,2</td> </tr> <tr> <td>Pos.</td> <td>-3,06</td> <td>4,21</td> </tr> </tbody> </table>		X	Y	FE	0,00	2,94	1	2,80	0,91	2	1,73	-2,38	3	-1,73	-2,38	4	-2,80	0,91	Pos.	0,00	0,00	Pos.	0,00	-5,2	Pos.	-3,06	4,21	<p>Buchseinsatz (Leiterplatte), Schirmblechvariante</p> <table border="1"> <thead> <tr> <th></th> <th>X</th> <th>Y</th> </tr> </thead> <tbody> <tr> <td>FE</td> <td>0,00</td> <td>2,94</td> </tr> <tr> <td>1</td> <td>-2,80</td> <td>0,91</td> </tr> <tr> <td>2</td> <td>-1,73</td> <td>-2,38</td> </tr> <tr> <td>3</td> <td>1,73</td> <td>-2,38</td> </tr> <tr> <td>4</td> <td>2,80</td> <td>0,91</td> </tr> <tr> <td>Pos.</td> <td>0,00</td> <td>0,00</td> </tr> <tr> <td>Pos.</td> <td>0,00</td> <td>-5,2</td> </tr> <tr> <td>Pos.</td> <td>3,06</td> <td>4,21</td> </tr> </tbody> </table>		X	Y	FE	0,00	2,94	1	-2,80	0,91	2	-1,73	-2,38	3	1,73	-2,38	4	2,80	0,91	Pos.	0,00	0,00	Pos.	0,00	-5,2	Pos.	3,06	4,21
	X	Y																																																						
FE	0,00	2,94																																																						
1	2,80	0,91																																																						
2	1,73	-2,38																																																						
3	-1,73	-2,38																																																						
4	-2,80	0,91																																																						
Pos.	0,00	0,00																																																						
Pos.	0,00	-5,2																																																						
Pos.	-3,06	4,21																																																						
	X	Y																																																						
FE	0,00	2,94																																																						
1	-2,80	0,91																																																						
2	-1,73	-2,38																																																						
3	1,73	-2,38																																																						
4	2,80	0,91																																																						
Pos.	0,00	0,00																																																						
Pos.	0,00	-5,2																																																						
Pos.	3,06	4,21																																																						
<b>Montageausschnitt</b>	<p>Flanschsteckverbinder</p> <p>Mit Fläche als Verdrehenschutz</p> <p>Mit Durchgangsbohrung</p> <p>Rückwandmontage</p> <p>Mit Gewinde, einschraubbar</p> <p>Frontmontage</p> <p>Mit Gewinde, einschraubbar</p> <p>← Einschraubrichtung Flanschteil</p> <p><b>Anzugsdrehmoment</b>                  Metallgehäuse 1,25 Nm                  Kunststoffgehäuse 1,25 Nm</p>																																																							



**Franz Binder GmbH & Co.  
Elektrische Bauelemente KG**

Rötelstraße 27  
74172 Neckarsulm  
Deutschland

Tel. +49 7132 325-0  
Fax +49 7132 325-190

[vk@binder-connector.de](mailto:vk@binder-connector.de)  
[www.binder-connector.de](http://www.binder-connector.de)

07/2023

