

NEWS



Contenuto



| Gamma | Descrizione | Serie | Pagina |
|--|---|-----------------------|--------|
| SUBMINIATURA | | | |
| Snap-in IP67 | Clip di sicurezza | 620 | 6–7 |
| NCC IP67 | Connettori da cavo e da pannello | 670 | 8–9 |
| MINIATURA | | | |
| Snap-in IP67 | Clip di sicurezza | 720 | 12–13 |
| NCC IP67 | Connettori per cavi stampati | 770 | 14–15 |
| M16 IP67 | Connettori da cavo, versione corta, schermabili | 423 | 16–17 |
| AUTOMATION TECHNOLOGY Sensori & Attuatori | | | |
| M8 | Connettori da cavo snap-in a 5 e 6 contatti | 718 | 20–21 |
| M8 | Connettore da cavo maschio costampato e schermato | 718 | 22–23 |
| M12-A | Passante per quadri elettrici | 713 | 24–25 |
| M12-A | Connettori rettangolari maschio da pannello 20 e 26 mm | 713 · 763 | 26–27 |
| AUTOMATION TECHNOLOGY Trasmissione Dati | | | |
| M8-D | Connettori da campo, costampati e per montaggio da pannello | 818 | 30–33 |
| AUTOMATION TECHNOLOGY Voltaggio & Alimentazione | | | |
| M12-S/K/T/L | Passante per quadri elettrici | 814 · 824 · 813 · 823 | 36–37 |
| M12-K/L | Connettori da cavo secondo UL 2237 | 824 · 823 | 38–41 |
| M12-L | Connettori da pannello con design in due parti | 823 | 42–43 |

**SUB
MINI
ATURA**

Snap-in

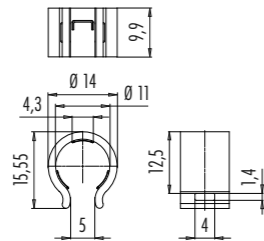
| | |
|-------------------|-----------------|
| Serie | 620 |
| Punti di contatto | 3 |
| Materiale | PA |
| Connessione | Snap in (table) |



Serie 620 · Clip di sicurezza snap-in

- Accessori a scatto serie 620
- Tre tasselli di contatto
- Elevata forza di ritenzione
- Colore nero. Bianco su richiesta
- Marcatura per montaggio facilitato
- Bloccabile con fascetta per cavi
- Riutilizzabili
- Confezioni da 10 pz
- Disponibile

| Descrizione | Disegno | N. Ordine |
|-------------------|---------|-----------------|
| Clip di sicurezza | | 08 0219 000 000 |



Baionetta NCC

| | |
|-------------------------|---|
| Serie | 670 |
| Contatti | 5 |
| Corrente nominale | 2 A |
| Tensione nominale | 50 V |
| Grado di protezione | Connettore femmina per montaggio a pannello IP54 non accoppiato, IP67 se accoppiato |
| Placcatura dei contatti | Au (Oro) |
| Terminazione | a saldare, saldatura a immersione |



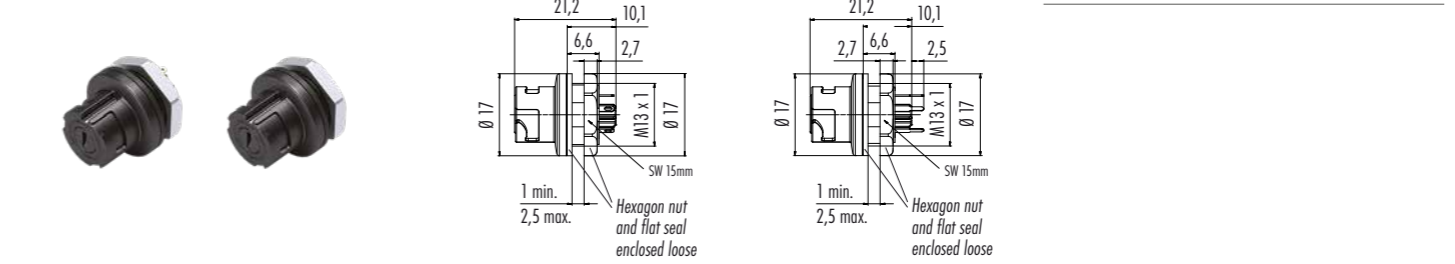
Serie NCC 670 • Connettori da cavo e da pannello

- Connettore maschio con uscita cavo da 3-5 mm
- Connettori da pannello con contatti a saldare o per saldatura a immersione
- Connettori da pannello, IP54 non accoppiato
- IP67 in condizione accoppiata
- Connettori da pannello con fissaggio anteriore o posteriore
- > 1000 cicli di accoppiamento
- Sistema di serraggio a baionetta
- Disponibile

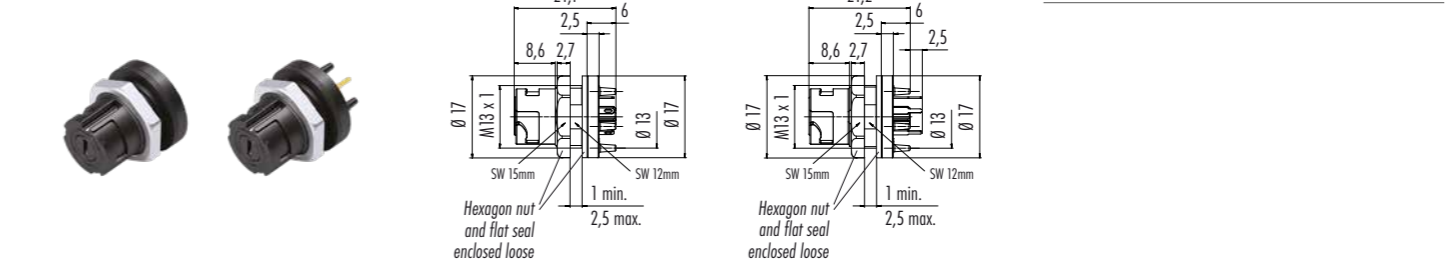


| Descrizione | Disegno | Contatti | N. Ordine. |
|-------------------------|---------|----------|----------------|
| Connettore cavo maschio | | 5 | 99 0759 010 05 |

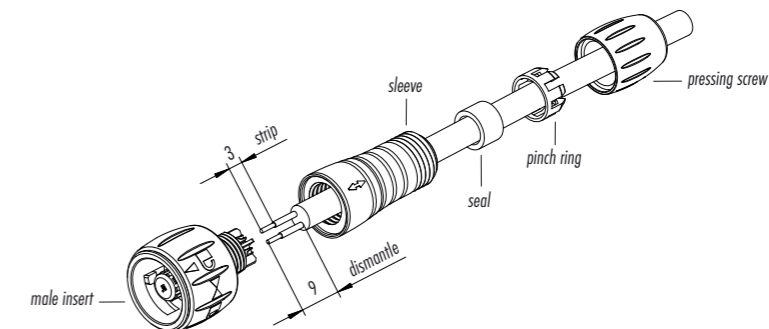
| | | | | |
|--|------------------|--------------------------------|---|--|
| Connettore femmina per montaggio a pannello, saldatura / saldatura ad immersione | saldatura | saldatura ad immersione | 5 | 09 0762 000 05 saldatura |
| | | | | 09 0762 090 05 saldatura ad immersione |



| | | | | |
|--|------------------|--------------------------------|---|--|
| Connettore femmina per montaggio a pannello, fissaggio frontale, saldatura / saldatura ad immersione | saldatura | saldatura ad immersione | 5 | 09 0762 180 05 saldatura |
| | | | | 09 0762 190 05 saldatura ad immersione |



Istruzioni di assemblaggio



| Modalità di contatto | Inserto maschio (lato terminazione) | Inserto femmina (lato terminazione) | Taglio del pannello | Schemi di perforazione |
|----------------------|-------------------------------------|-------------------------------------|---------------------|------------------------|
| | | | | |

**MINI
ATURA**

Snap-in

| | |
|-------------------|-----------------|
| Serie | 720 |
| Punti di contatto | 3 |
| Materiali | PA |
| Connessione | Snap in (table) |

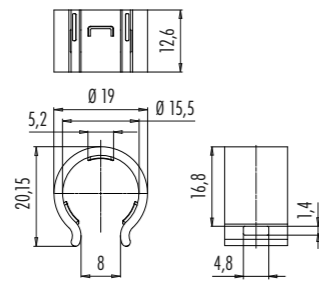


Serie 720 • Clip di sicurezza snap-in

- Accessori Snap in serie 720
- Tre tasselli di contatto
- Elevata forza di ritenzione
- Colore nero. Bianco su richiesta
- Marcatura per un montaggio facilitato

- Bloccabile con fascetta per cavi
- Riutilizzabile
- Confezione da 10 pz
- Disponibile

| Descrizione | Disegno | N. Ordine |
|-------------------|---------|-----------------|
| Clip di sicurezza | | 08 0216 000 000 |



Baionetta NCC

| | |
|-------------------------|---|
| Serie | 770 |
| Contatti | 8 |
| Corrente nominale | 2 A |
| Tensione nominale | 175 V |
| Design | Con anello a baionetta in nero Colori su richiesta |
| Grado di protezione | IP67 in condizione accoppiata |
| Placcatura dei contatti | Au (Oro) |
| Terminazione | Cavo PVC/PUR |

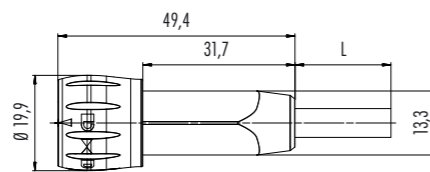


Serie 770 NCC - Connettori da cavo maschi costampati

- Connettori costampati su cavo
- Versione dritta
- Cavo in PVC e PUR
- Nero, colore su richiesta
- IP67 in condizione accoppiata
- > 5000 cicli di accoppiamento
- Sistema di chiusura a baionetta
- Lunghezza cavo standard 2 m e 5 m
- Altre lunghezze su richiesta
- Disponibile

Descrizione
Connettore per cavo, costampato, nero

Disegno



| Contatti | Cavo | Lunghezza | N. Ordine |
|----------|------|-----------|-------------------------|
| 8 | PVC | 2 m | 77 6005 0000 20008-0200 |
| | | 5 m | 77 6005 0000 20008-0500 |
| | PUR | 2 m | 77 6005 0000 50008-0200 |
| | | 5 m | 77 6005 0000 50008-0500 |



M16 IP67

| | |
|-------------------------|-------------------------------|
| Serie | 423 |
| Contatti | 2-19 |
| Corrente nominale | 3-7 A |
| Tensione nominale | 32 V / 150 V |
| Uscita cavo | 4,1-7,8 mm |
| Grado di protezione | IP67 in condizione accoppiata |
| Placcatura dei contatti | AG (argento), Au (oro) |
| Terminazione | a saldare, crimpare |



Serie 423 - Connettori da cavo M16, versione corta, schermabile

- Lancio del prodotto serie 423
- Schermabile con serracavo
- Uscita cavo 4,1 - 7,8 mm
- Lunghezza ca. 47 mm
- > 500 cicli di accoppiamento
- IP67 in condizione accoppiata
- Connessione a saldare e a crimpare
- I contatti a crimpare devono essere ordinati separatamente
- Altri numeri di contatti su richiesta
- Disponibile



| Descrizione | Disegno | Contatti | N. Ordine |
|---|---------|---|--|
| Connettore da cavo maschio con pressacavo, contatti a saldare, schermabile | | 2 3 DIN 4 5 6 DIN 7 8 DIN 12 19 | 99 5101 60 02 99 5105 60 03 99 5109 60 04 99 5113 60 05 99 5121 60 06 99 5125 60 07 99 5171 60 08 99 5129 60 12 99 5461 60 19 |
| Connettore maschio con morsetto, da cavo, contatti a crimpare, schermabile | | 4 5 6 DIN 7 8 DIN | 99 5109 760 04 99 5113 760 05 99 5121 760 06 99 5125 760 07 99 5171 760 08 |
| Connettore da cavo femmina con pressacavo, contatti a saldare, schermabile | | 2 3 DIN 4 5 6 DIN 7 8 DIN 12 14 19 | 99 5102 60 02 99 5106 60 03 99 5110 60 04 99 5114 60 05 99 5122 60 06 99 5126 60 07 99 5172 60 08 99 5130 60 12 99 5152 60 14 99 5462 60 19 |
| Connettore da cavo femmina con pressacavo, contatti a crimpare, schermabile | | 4 5 6 DIN 7 8 DIN | 99 5110 760 04 99 5114 760 05 99 5122 760 06 99 5126 760 07 99 5172 760 08 |



**SEN
SORI/
ATTUA
TORI**

M8

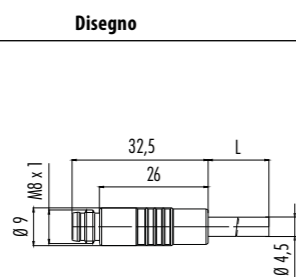
| | |
|-------------------------|----------------|
| Serie | 718 |
| Contatti | 5 e 6 contatti |
| Corrente nominale | 3 A, 1.5 A |
| Tensione nominale | 30 V |
| Grado di protezione | IP65 |
| Placcatura dei contatti | Au (oro) |
| Terminazione | cavo in PUR |



Serie 718 - Connettori a scatto costampati a 5 e 6 contatti

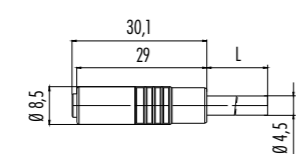
- Estensione della gamma dei connettori a scatto M8
- Connettore maschio e femmina costampati sul cavo
- Versione dritta
- Cavo in PUR, cavo in PVC disponibile in futuro
- Lunghezza standard del cavo di 2 m e 5 m
- Configurabile secondo le richieste del cliente
- Disponibile

Descrizione
Connettore maschio da cavo, costampato, versione a scatto, 8 mm



| Contatti | Lunghezza del cavo | N. Ordine |
|----------|--------------------|---------------|
| 5 | 2 m | 79 3413 52 05 |
| | 5 m | 79 3413 55 05 |
| 6 | 2 m | 79 3415 52 06 |
| | 5 m | 79 3415 55 06 |

Descrizione
Connettore da cavo femmina, costampato, versione a scatto, 8 mm



| | | |
|---|-----|---------------|
| 5 | 2 m | 79 3418 52 05 |
| | 5 m | 79 3418 55 05 |
| 6 | 2 m | 79 3420 52 06 |
| | 5 m | 79 3420 55 06 |



M8

| | |
|-------------------------|--|
| Serie | 718 |
| Contatti | 3, 4, 6, 8 |
| Corrente nominale | 4 A (3, 4 contatti) 1,5 A (6, 8 contatti) |
| Tensione nominale | 60 V (3, 4 contatti) 30 V (6, 8 contatti) |
| Schermatura | 360° schermatura |
| Grado di protezione | IP67 in condizione accoppiata |
| Placcatura dei contatti | Au (oro) |
| Terminazione | Cavo PVC/PUR |



Serie 718 · Connettore da cavo maschio costampato e schermato

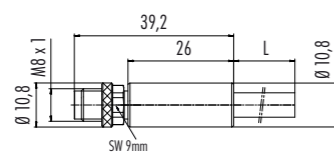
- Connettore da cavo maschio costampato sul cavo
- Versione dritta
- Cavo in PVC e PUR
- Lunghezza standard del cavo di 2 m e 5 m
- Configurabile secondo le richieste del cliente
- Disponibile



Descrizione
Connettore da cavo maschio, costampato, schermato, PVC



Disegno



| Contatti | Lunghezza cavo | N. Ordine |
|----------|----------------|-------------------------|
| 3 | 2 m | 77 3505 0000 20703-0200 |
| | 5 m | 77 3505 0000 20703-0500 |
| 4 | 2 m | 77 3505 0000 20704-0200 |
| | 5 m | 77 3505 0000 20704-0500 |
| 6 | 2 m | 77 3505 0000 20706-0200 |
| | 5 m | 77 3505 0000 20706-0500 |
| 8 | 2 m | 77 3505 0000 20708-0200 |
| | 5 m | 77 3505 0000 20708-0500 |

Descrizione
Connettore da cavo maschio, costampato, schermato, PUR



| | | |
|---|-----|-------------------------|
| 3 | 2 m | 77 3505 0000 50703-0200 |
| | 5 m | 77 3505 0000 50703-0500 |
| 4 | 2 m | 77 3505 0000 50704-0200 |
| | 5 m | 77 3505 0000 50704-0500 |
| 6 | 2 m | 77 3505 0000 50706-0200 |
| | 5 m | 77 3505 0000 50706-0500 |
| 8 | 2 m | 77 3505 0000 50708-0200 |
| | 5 m | 77 3505 0000 50708-0500 |

M12-A

| | |
|-------------------------|--|
| Serie | 713 |
| Contatti | 4, 5, 8 |
| Corrente nominale | 4 A |
| Tensione nominale | 250 V (4 contatti) 60 V (5 contatti) 30 V (8 contatti) |
| Schermatura | Schermatura a 360° |
| Grado di protezione | IP67 in condizione accoppiata |
| Placcatura dei contatti | Au (oro) |



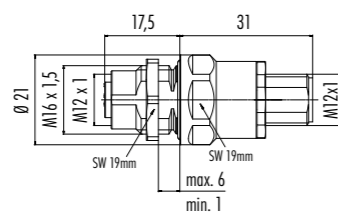
Serie 713 · Passante per quadri elettrici

- Introduzione del passante per quadri elettrici nel nuovo design
- Per connessioni di segnale, dati e cavi di alimentazione
- Vite M12 e filettatura di fissaggio M16
- Montaggio facilitato e installazione flessibile
- Contatti continui per una sicura trasmissione del segnale
- Progettato per temperature di funzionamento da - 40 °C a + 85 °C
- Disponibile

Descrizione

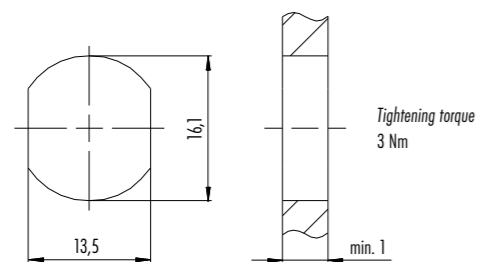
Adattatore passacavo per quadro elettrico, connettore femmina M12 x 1 – connettore maschio M12 x 1, schermato

Disegno



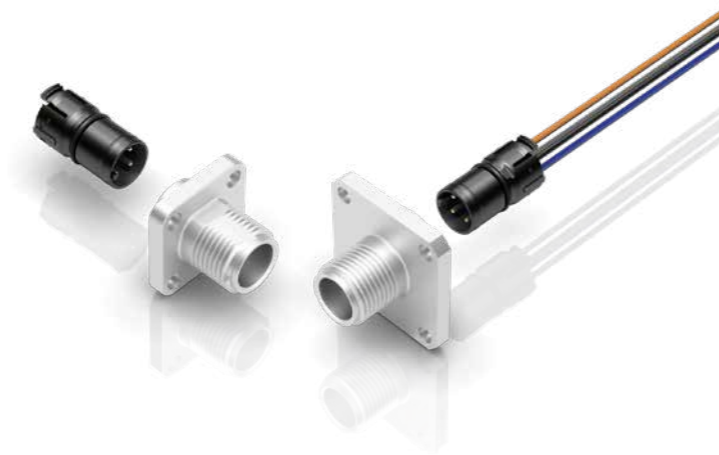
| Contatti | Filo conduttore | N. Ordine |
|----------|-----------------|---------------|
| 4 | | 09 5240 10 04 |
| 5 | M16 x 1,5 | 09 5241 10 05 |
| 8 | | 09 5244 10 08 |

Taglio del pannello



M12-A

| | |
|-------------------------|--|
| Serie | 763 |
| Contatti | 4, 5, 8 |
| Codifica | A |
| Filo | M12 |
| Corrente nominale | 4 A (4, 5 contatti) 2 A (8 contatti) |
| Tensione nominale | 250 V (4 contatti) 60 V (5 contatti) 30 V (8 contatti) |
| Grado di protezione | IP69 in condizione accoppiata |
| Placcatura dei contatti | Au (oro) |
| Terminazione | contatti a saldare, fili singoli AWG24 |



Serie 763 - M12 rettangolare maschio da pannello 20 e 26 mm

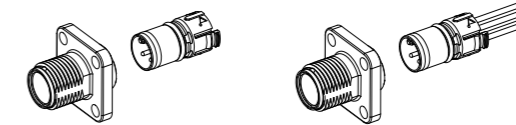
- Ampliamento del portafoglio di connettori M12 a flangia quadrata con codifica A posizionabile e snap in
- Il connettore a flangia quadrata in due pezzi composto da custodia e portacontatti consente un facile montaggio
- La codifica può essere posizionata in passi di 45°
- Versioni a 4, 5 e 8 contatti
- Disponibile



| Descrizione | Disegno | Contatti | Codifica | N. Ordine |
|--|---------|----------|----------|----------------|
| Connettore da pannello maschio, flangia rettangolare, a saldare, posizionamento possibile, bloccabile, alloggiamento 20 mm | | 4 | | 99 3433 200 04 |
| | | 5 | A | 99 3443 200 05 |
| | | 8 | | 99 3483 200 08 |

| | | | | |
|---|--|---|---|----------------|
| Connettore da pannello maschio, flangia rettangolare, con fili singoli, posizionamento possibile, bloccabile, alloggiamento 26 mm | | 4 | | 99 3433 116 04 |
| | | 5 | A | 99 3443 116 05 |
| | | 8 | | 99 3483 116 08 |

Istruzioni di montaggio



Montaggio:

1. Mettere l'inserto di contatto nella posizione di montaggio desiderata nell'alloggiamento fino a quando non si innesta saldamente.

Smontaggio:

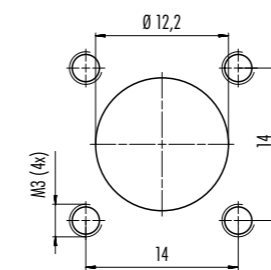
1. Premere la leva di arresto.
2. Premere contemporaneamente il corpo del contatto con un oggetto adatto, dal lato di accoppiamento, senza danneggiare i contatti.

Nota per l'inserto di contatto con fili singoli:
Durante lo smontaggio non tirare i fili!

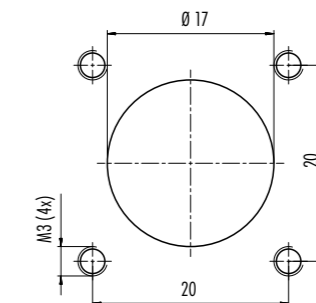
Taglio del pannello

Connettori da pannello flangia quadrata

Alloggiamento 20 mm



Alloggiamento 26 mm



Per il grado di protezione IP67 / IP68 / IP69:
La specifica della classe di protezione si applica in base al requisito che i quattro fori di montaggio siano progettati come fori ciechi/viti in M3 attraverso la guarnizione filettata.



**TRAS
MISS
IONE
DATI**

M8-D

| | |
|-------------------------|-------------------------------|
| Serie | 818 |
| Contatti | 4 |
| Corrente nominale | 4 A |
| Tensione nominale | 63 VDC |
| Grado di protezione | IP67 in condizione accoppiata |
| Placcatura dei contatti | Au (oro) |



Serie 818 - Connettori collegabili in campo, costampati e da pannello

- M8-D secondo IEC 61076-2-114
- Categoria CAT 5e
- Adatto per PoE+
- Trasmissione 100 MBit/s Ethernet
- Intervallo di temperatura -25°C/+85°C (statico)
- IP67 in condizione accoppiata
- Disponibile

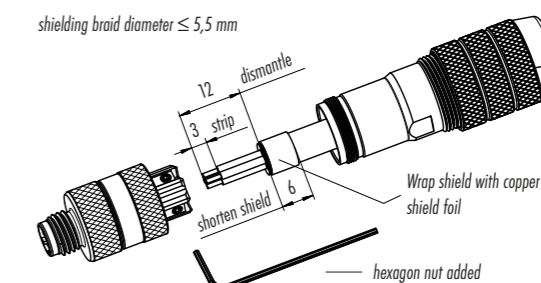
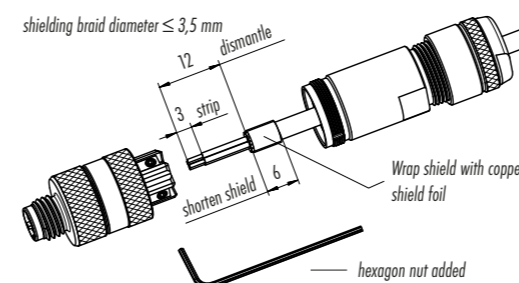
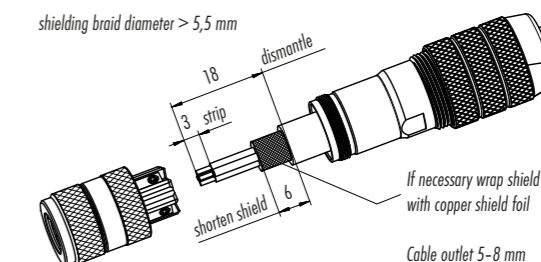
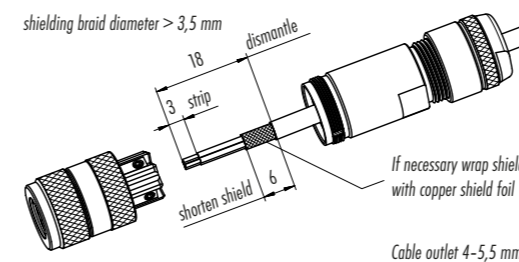


| Descrizione | Disegno | Contatti | Uscita cavo | N. Ordine. |
|--|---------|----------|-------------|----------------|
| Connettore da cavo maschio, terminazione con morsetto a vite, molla a iride, schermabile, Codifica D | | 4 | 4-5,5 mm | 99 3369 100 04 |
| Connettore da cavo maschio, terminazione con morsetto a vite, molla a iride, schermabile, Codifica D | | 4 | 5-8 mm | 99 3369 600 04 |
| Connettore da cavo femmina, terminazione a vite, molla a iride, schermabile, Codifica D | | 4 | 4-5,5 mm | 99 3368 100 04 |
| Connettore da cavo femmina, terminazione a vite, molla a iride, schermabile, Codifica D | | 4 | 5-8 mm | 99 3368 600 04 |

Istruzioni di assemblaggio

Uscita cavo 4-5,5 mm

Uscita cavo 5-8 mm



1. Bead housing to cable.
2. Strip cable, shorten shielding braid.
3. Connect single wires.
4. Screw housing to either male or female contact carrier and tighten pressing screw.

1. Bead housing to cable.
2. Strip cable, shorten shielding braid, place it over cable coating, wrap it approx. 1 1/2 times with copper shield foil and shorten foil.
3. Connect single wires.
4. Screw housing to either male or female contact carrier and tighten pressing screw.

| Descrizione | Disegno | Contatti | Lunghezza del cavo | N. Ordine |
|---|---------|----------|--------------------|-------------------------|
| Connettore da cavo maschio, costampato, cavo Ethernet, Codifica D | | 4 | 2 m | 77 5429 0000 50704-0200 |
| | | | 5 m | 77 5429 0000 50704-0500 |



| | | | | |
|---|--|---|-----|-------------------------|
| Connettore da cavo femmina, costampato, cavo Ethernet, Codifica D | | 4 | 2 m | 77 5430 0000 50704-0200 |
| | | | 5 m | 77 5430 0000 50704-0500 |



| | | | | |
|---|--|---|-----|-------------------------|
| Connettore da cavo maschio M8 x 1 – Connettore da cavo maschio M8 x 1, Codifica D | | 4 | 1 m | 77 5429 5429 50704-0100 |
| | | | 2 m | 77 5429 5429 50704-0200 |



| | | | | |
|---|--|---|-----|-------------------------|
| Connettore da cavo maschio M8 x 1 – Connettore da cavo femmina M8 x 1, Codifica D | | 4 | 1 m | 77 5430 5429 50704-0100 |
| | | | 2 m | 77 5430 5429 50704-0200 |



| Modalità di contatto | Inserto maschio (lato di accoppiamento) | Inserto femmina (lato di accoppiamento) | | | | | | | | | | | | | | | | | | | | | | | | | | | | | | |
|----------------------|--|---|---|---|---|------|------|---|-------|------|---|------|-------|---|------|------|--|--|---|---|---|------|------|---|------|------|---|------|-------|---|-------|------|
| | <table border="1"> <thead> <tr> <th></th> <th>X</th> <th>Y</th> </tr> </thead> <tbody> <tr> <td>1</td> <td>0,00</td> <td>1,65</td> </tr> <tr> <td>2</td> <td>-1,65</td> <td>0,00</td> </tr> <tr> <td>3</td> <td>0,00</td> <td>-1,65</td> </tr> <tr> <td>4</td> <td>1,65</td> <td>0,00</td> </tr> </tbody> </table> <p>1 yellow 2 white 3 orange 4 blue</p> | | X | Y | 1 | 0,00 | 1,65 | 2 | -1,65 | 0,00 | 3 | 0,00 | -1,65 | 4 | 1,65 | 0,00 | <table border="1"> <thead> <tr> <th></th> <th>X</th> <th>Y</th> </tr> </thead> <tbody> <tr> <td>1</td> <td>0,00</td> <td>1,65</td> </tr> <tr> <td>2</td> <td>1,65</td> <td>0,00</td> </tr> <tr> <td>3</td> <td>0,00</td> <td>-1,65</td> </tr> <tr> <td>4</td> <td>-1,65</td> <td>0,00</td> </tr> </tbody> </table> <p>1 yellow 2 white 3 orange 4 blue</p> | | X | Y | 1 | 0,00 | 1,65 | 2 | 1,65 | 0,00 | 3 | 0,00 | -1,65 | 4 | -1,65 | 0,00 |
| | X | Y | | | | | | | | | | | | | | | | | | | | | | | | | | | | | | |
| 1 | 0,00 | 1,65 | | | | | | | | | | | | | | | | | | | | | | | | | | | | | | |
| 2 | -1,65 | 0,00 | | | | | | | | | | | | | | | | | | | | | | | | | | | | | | |
| 3 | 0,00 | -1,65 | | | | | | | | | | | | | | | | | | | | | | | | | | | | | | |
| 4 | 1,65 | 0,00 | | | | | | | | | | | | | | | | | | | | | | | | | | | | | | |
| | X | Y | | | | | | | | | | | | | | | | | | | | | | | | | | | | | | |
| 1 | 0,00 | 1,65 | | | | | | | | | | | | | | | | | | | | | | | | | | | | | | |
| 2 | 1,65 | 0,00 | | | | | | | | | | | | | | | | | | | | | | | | | | | | | | |
| 3 | 0,00 | -1,65 | | | | | | | | | | | | | | | | | | | | | | | | | | | | | | |
| 4 | -1,65 | 0,00 | | | | | | | | | | | | | | | | | | | | | | | | | | | | | | |

| Specifiche | Cavo Ethernet |
|---|---|
| Contatti | 4 |
| Calibro mm ² | 4 x AWG 22 |
| Materiale guaina | PUR |
| Isolamento | Poliolefina |
| Disegno (mm) | 7 x AWG 22 |
| Diametro (mm) | 6,7 |
| Resistenza | 55 Ω/Km (20 °C) |
| Range di temperatura in movimento | -20 °C / +60 °C |
| Range di temperatura fisso | -40 °C / +80 °C |
| Raggio di curvatura in movimento | min. 15 x d |
| Raggio di curvatura fisso | min. 5 x d |
| Raggio di curvatura (a 10 x D) | 2 Mio. |
| Accelerazione consentita | 2 m/s ² |
| Percorso trasversale orizzontale 5 m/s ² | 5 m |
| Traiettorie verticali 5 m/s ² | 5 m |
| Velocità di traslazione | A 5 m di traiettoria orizzontale fino a 200 m/min |
| Omologazione | PROFINET, UL/CSA |

| Descrizione | Disegno | Contatti | Ordine-N. |
|--|---------|----------|--------------------|
| Connettore maschio per montaggio a pannello, fissato frontalmente, saldatura a immersione, con foglio di schermatura, Codifica D | | 4 | 86 6321 1120 00404 |



| | | | |
|---|--|---|--------------------|
| Connettore maschio angolato per montaggio a pannello, fissato frontalmente, saldatura a immersione, con foglio di schermatura, Codifica D | | 4 | 86 6321 1121 00404 |
|---|--|---|--------------------|



| | | | |
|---|--|---|--------------------|
| Connettore femmina da pannello, fissaggio frontale, saldatura a immersione, con foglio di schermatura, Codifica D | | 4 | 86 6620 1120 00404 |
|---|--|---|--------------------|



| | | | |
|--|--|---|--------------------|
| Connettore femmina ad angolo per montaggio a pannello, fissaggio frontale, saldatura a immersione, con foglio di schermatura, Codifica D | | 4 | 86 6620 1121 00404 |
|--|--|---|--------------------|



| Schemi di foratura | inserto maschio (PCB), foglio di schermatura | inserto femmina (PCB), foglio di schermatura |
|--------------------|--|--|
| 4 contatti | | |

| Taglio del pannello | With flats as anti-rotation device | With bore hole | With thread to screw in | Tightening moment |
|---------------------|------------------------------------|----------------|-------------------------|--|
| | | | | Metal housing 1 Nm Plastic housing 1 Nm |

**VOL
TAGGIO /
ALIMEN
TAZIONE**

M12-K/-L

| | |
|-------------------------|-------------------|
| Serie | 824, 823 |
| Contatti | 4+PE, 4+FE |
| Codifica | K, L |
| Filettatura | M12 x 1 |
| Corrente nominale | 12 A, 16 A |
| Tensione nominale | 630 V AC, 63 V DC |
| Grado di protezione | IP67 |
| Placcatura dei contatti | Au (oro) |



Serie 824/823 - M12 da cavo codifica K e L secondo UL 2237

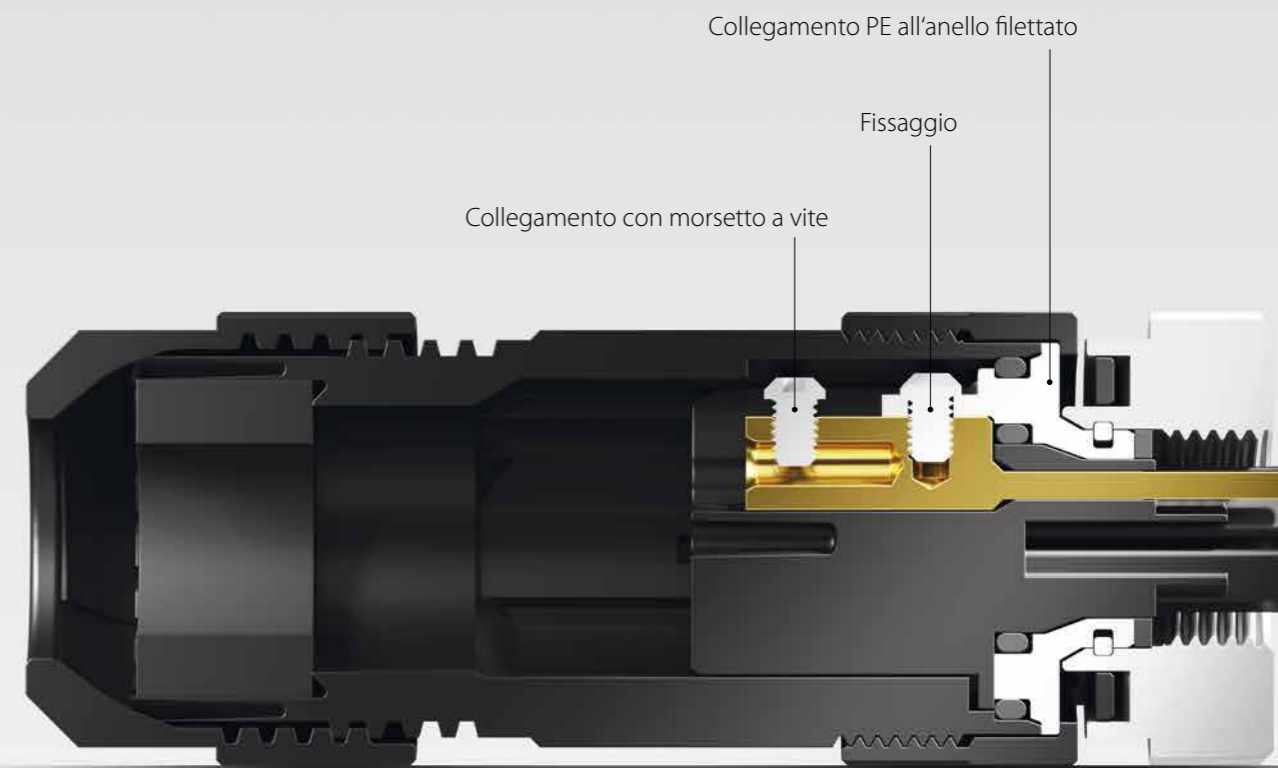
- Collegamento con morsetto a vite
- Uscita cavo fino a 13 mm
- Collegamento messa a terra all'anello filettato
- UL 2237 possibile
- Codifica K: 4+PE, corrente 12 A, tensione 630 V AC
- Codifica L: 4+FE, corrente 16 A, tensione 63 V DC
- Disponibile



| Descrizione | Disegno | Contatti | Codifica | Uscita cavo | N. Ordine |
|--|---------|----------|----------|-------------|----------------|
| Connettore per cavo maschio con codifica K, connessione con morsetto a vite, Potenza | | 4+PE | K | 8-13 mm | 99 0699 370 05 |
| Connettore angolare maschio con codifica K, connessione con morsetto a vite, Potenza | | 4+PE | K | 8-13 mm | 99 0699 370 05 |
| Connettore del cavo femmina con codifica K, connessione a vite, Potenza | | 4+PE | K | 8-13 mm | 99 0700 370 05 |
| Connettore angolare femmina con codifica K, connessione con morsetto a vite, Potenza | | 4+PE | K | 8-13 mm | 99 0700 370 05 |

M12-L

| Descrizione | Disegno | Contatti | Codifica | Uscita Cavo | N. Ordine |
|--|---------|----------|----------|-------------|---------------|
| Connettore maschio del cavo con codifica L, connessione con morsetto a vite, Potenza | | 4+FE | L | 8-13 mm | 99 0639 37 05 |
| Connettore angolare maschio con codifica L, connessione con morsetto a vite, Potenza | | 4+FE | L | 8-13 mm | 99 0639 37 05 |
| Connettore femmina del cavo con codifica L, connessione con morsetto a vite, Potenza | | 4+FE | L | 8-13 mm | 99 0640 37 05 |
| Connettore angolare femmina con codifica L, connessione con morsetto a vite, Potenza | | 4+FE | L | 8-13 mm | 99 0640 37 05 |



M12-L

| | |
|-------------------------|-------------------------------|
| Serie | 823 |
| Contatti | 4+FE |
| Codifica | L |
| Filettatura | M12 x 1 |
| Corrente nominale | 16 A |
| Tensione nominale | 63 V DC |
| Grado di protezione | IP68 in condizione accoppiata |
| Placcatura dei contatti | Au (oro) |



Serie 823 - M12 da pannello codifica L con design in due parti

- Contatti per saldatura a immersione
- 16 A, 63 V
- Serraggio anteriore e posteriore
- L'inserto del contatto e l'alloggiamento a pannello non hanno una connessione permanente
- Corpo del contatto grigio
- Contatti con superficie dorata
- Adatto alla saldatura a riflusso
- Disponibile



| Descrizione | Disegno | Contatti | Filettatura di fissaggio | N. Ordine | | | | | | | | | | | | | | | | | | | | | | | | | | | | | | | | | | | | | | | | | | | | | | | | | | | | |
|--|---|---|---|---------------|----|------|------|---|------|------|---|------|-------|---|-------|-------|---|-------|------|------|------|------|------|------|------|------|-------|------|--|--|---|---|----|------|------|---|-------|------|---|-------|-------|---|------|-------|---|------|------|------|------|------|------|------|------|------|------|------|
| Connettore maschio per montaggio a pannello, design in due parti, Potenza, codifica L | | 4+FE | M16 x 1,5 | 99 0641 20 05 | | | | | | | | | | | | | | | | | | | | | | | | | | | | | | | | | | | | | | | | | | | | | | | | | | | | |
| Connettore maschio da pannello, fissaggio frontale, design in due parti, Potenza, codifica L | | 4+FE | M16 x 1,5 | 99 0641 10 05 | | | | | | | | | | | | | | | | | | | | | | | | | | | | | | | | | | | | | | | | | | | | | | | | | | | | |
| Connettore femmina per montaggio a pannello, design in due parti, Potenza, codifica L | | 4+FE | M16 x 1,5 | 99 0642 20 05 | | | | | | | | | | | | | | | | | | | | | | | | | | | | | | | | | | | | | | | | | | | | | | | | | | | | |
| Connettore femmina da pannello, fissaggio frontale, design in due parti, Potenza, codifica L | | 4+FE | M16 x 1,5 | 99 0642 10 05 | | | | | | | | | | | | | | | | | | | | | | | | | | | | | | | | | | | | | | | | | | | | | | | | | | | | |
| Schemi di foratura | <p>inserto maschio (PCB), foglio di schermatura</p> <p>4 contatti</p> <table border="1"> <thead> <tr> <th></th> <th>X</th> <th>Y</th> </tr> </thead> <tbody> <tr> <td>FE</td> <td>0,00</td> <td>2,94</td> </tr> <tr> <td>1</td> <td>2,80</td> <td>0,91</td> </tr> <tr> <td>2</td> <td>1,73</td> <td>-2,38</td> </tr> <tr> <td>3</td> <td>-1,73</td> <td>-2,38</td> </tr> <tr> <td>4</td> <td>-2,80</td> <td>0,91</td> </tr> <tr> <td>Pos.</td> <td>0,00</td> <td>0,00</td> </tr> <tr> <td>Pos.</td> <td>0,00</td> <td>-5,2</td> </tr> <tr> <td>Pos.</td> <td>-3,06</td> <td>4,21</td> </tr> </tbody> </table> | | X | Y | FE | 0,00 | 2,94 | 1 | 2,80 | 0,91 | 2 | 1,73 | -2,38 | 3 | -1,73 | -2,38 | 4 | -2,80 | 0,91 | Pos. | 0,00 | 0,00 | Pos. | 0,00 | -5,2 | Pos. | -3,06 | 4,21 | <p>inserto femmina (PCB), foglio di schermatura</p> <table border="1"> <thead> <tr> <th></th> <th>X</th> <th>Y</th> </tr> </thead> <tbody> <tr> <td>FE</td> <td>0,00</td> <td>2,94</td> </tr> <tr> <td>1</td> <td>-2,80</td> <td>0,91</td> </tr> <tr> <td>2</td> <td>-1,73</td> <td>-2,38</td> </tr> <tr> <td>3</td> <td>1,73</td> <td>-2,38</td> </tr> <tr> <td>4</td> <td>2,80</td> <td>0,91</td> </tr> <tr> <td>Pos.</td> <td>0,00</td> <td>0,00</td> </tr> <tr> <td>Pos.</td> <td>0,00</td> <td>-5,2</td> </tr> <tr> <td>Pos.</td> <td>3,06</td> <td>4,21</td> </tr> </tbody> </table> | | X | Y | FE | 0,00 | 2,94 | 1 | -2,80 | 0,91 | 2 | -1,73 | -2,38 | 3 | 1,73 | -2,38 | 4 | 2,80 | 0,91 | Pos. | 0,00 | 0,00 | Pos. | 0,00 | -5,2 | Pos. | 3,06 | 4,21 |
| | X | Y | | | | | | | | | | | | | | | | | | | | | | | | | | | | | | | | | | | | | | | | | | | | | | | | | | | | | | |
| FE | 0,00 | 2,94 | | | | | | | | | | | | | | | | | | | | | | | | | | | | | | | | | | | | | | | | | | | | | | | | | | | | | | |
| 1 | 2,80 | 0,91 | | | | | | | | | | | | | | | | | | | | | | | | | | | | | | | | | | | | | | | | | | | | | | | | | | | | | | |
| 2 | 1,73 | -2,38 | | | | | | | | | | | | | | | | | | | | | | | | | | | | | | | | | | | | | | | | | | | | | | | | | | | | | | |
| 3 | -1,73 | -2,38 | | | | | | | | | | | | | | | | | | | | | | | | | | | | | | | | | | | | | | | | | | | | | | | | | | | | | | |
| 4 | -2,80 | 0,91 | | | | | | | | | | | | | | | | | | | | | | | | | | | | | | | | | | | | | | | | | | | | | | | | | | | | | | |
| Pos. | 0,00 | 0,00 | | | | | | | | | | | | | | | | | | | | | | | | | | | | | | | | | | | | | | | | | | | | | | | | | | | | | | |
| Pos. | 0,00 | -5,2 | | | | | | | | | | | | | | | | | | | | | | | | | | | | | | | | | | | | | | | | | | | | | | | | | | | | | | |
| Pos. | -3,06 | 4,21 | | | | | | | | | | | | | | | | | | | | | | | | | | | | | | | | | | | | | | | | | | | | | | | | | | | | | | |
| | X | Y | | | | | | | | | | | | | | | | | | | | | | | | | | | | | | | | | | | | | | | | | | | | | | | | | | | | | | |
| FE | 0,00 | 2,94 | | | | | | | | | | | | | | | | | | | | | | | | | | | | | | | | | | | | | | | | | | | | | | | | | | | | | | |
| 1 | -2,80 | 0,91 | | | | | | | | | | | | | | | | | | | | | | | | | | | | | | | | | | | | | | | | | | | | | | | | | | | | | | |
| 2 | -1,73 | -2,38 | | | | | | | | | | | | | | | | | | | | | | | | | | | | | | | | | | | | | | | | | | | | | | | | | | | | | | |
| 3 | 1,73 | -2,38 | | | | | | | | | | | | | | | | | | | | | | | | | | | | | | | | | | | | | | | | | | | | | | | | | | | | | | |
| 4 | 2,80 | 0,91 | | | | | | | | | | | | | | | | | | | | | | | | | | | | | | | | | | | | | | | | | | | | | | | | | | | | | | |
| Pos. | 0,00 | 0,00 | | | | | | | | | | | | | | | | | | | | | | | | | | | | | | | | | | | | | | | | | | | | | | | | | | | | | | |
| Pos. | 0,00 | -5,2 | | | | | | | | | | | | | | | | | | | | | | | | | | | | | | | | | | | | | | | | | | | | | | | | | | | | | | |
| Pos. | 3,06 | 4,21 | | | | | | | | | | | | | | | | | | | | | | | | | | | | | | | | | | | | | | | | | | | | | | | | | | | | | | |
| Taglio del pannello | <p>Connettori per montaggio a pannello</p> <p>Con alloggiamento come dispositivo anti-rotazione</p> <p>Con foro</p> | <p>Montaggio posteriore</p> <p>Con filettatura da avvitare</p> | <p>Montaggio frontale</p> <p>Con filettatura da avvitare</p> <p>← Parte di montaggio a pannello con direzione di avvitamento</p> <p>Tightening moment</p> <p>Metal housing 1,25 Nm</p> <p>Plastic housing 1,25 Nm</p> | | | | | | | | | | | | | | | | | | | | | | | | | | | | | | | | | | | | | | | | | | | | | | | | | | | | | |



Distributore per l'Italia



Gso Components srl

Via Sacco e Vanzetti, 34
20099 Sesto San Giovanni (Mi)
Italy

Tel. +39 02 244.17.534
Fax +39 02 244.17.542

sales@gso-components.com
www.gso-components.com

04/2022

